



AU PLAN NATIONAL

Convention tripartite DGEFP - Régions de France - Réseau des Carif-Oref

L'Etat souhaite faire du Réseau des Carif-Oref (RCO) l'acteur principal capable de fédérer les expertises régionales sur les champs Emploi, Formation, Orientation, Insertion.

Le RCO contribue à définir un socle commun d'activités pour accompagner l'Etat, les Régions, les acteurs et opérateurs publics.

Le RCO se mobilise dans les différents plans menés par l'Etat (plans de relance, économie, France de demain, plan d'investissement dans les compétences,...)

Une convention tripartite DGEFP - Régions de France - RCO définit les conditions d'évaluation des missions du Réseau des Carif-Oref.

Le Carif-Oref de Normandie s'implique dans les travaux du RCO :

- ▶ mutualisation des outils
- ▶ échanges de pratiques et méthodes
- ▶ partenariat en termes d'études branches/territoires et d'accompagnement à la professionnalisation de acteurs

www.intercariforef.org



AU PLAN RÉGIONAL

Le Carif-Oref de Normandie alimente l'aide à la décision par des actions d'information, de professionnalisation et d'analyse régionale et infra régionale permettant de mieux accompagner les professionnels dans la compréhension des évolutions de la formation, des emplois, des métiers et des compétences.

Le Carif-Oref porte également le centre de ressources illettrisme.

Le Carif-Oref nourrit son expertise sur un dispositif de veille et de diffusion de l'information.

Cette approche se fait dans des partenariats à renforcer avec :

- ▶ l'Agence régionale de l'orientation et des métiers par une convention autour de l'accompagnement et du développement de la professionnalisation en particulier, de la création d'un observatoire du décrochage scolaire et de l'évolution du site Cleor
- ▶ les branches professionnelles, les Opco et Transitions Pro, l'Etat et la Région. A ce titre, le Carif-Oref doit pouvoir s'inscrire comme centralisateur des données et comme lieu de mise en commun et d'analyse partagée

www.cariforefnormandie.fr



carif-oref de normandie

Les clés de la formation et de l'emploi

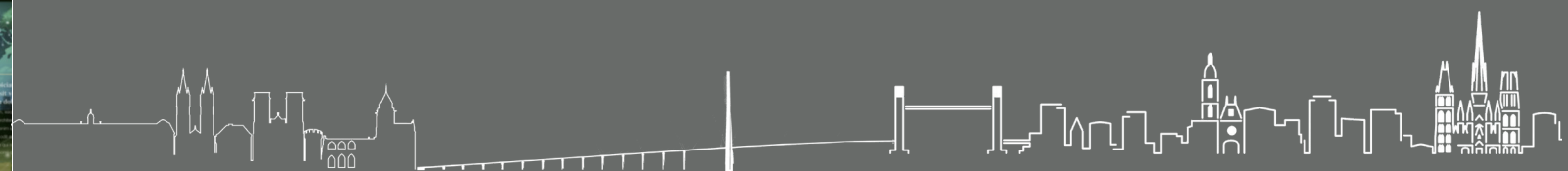


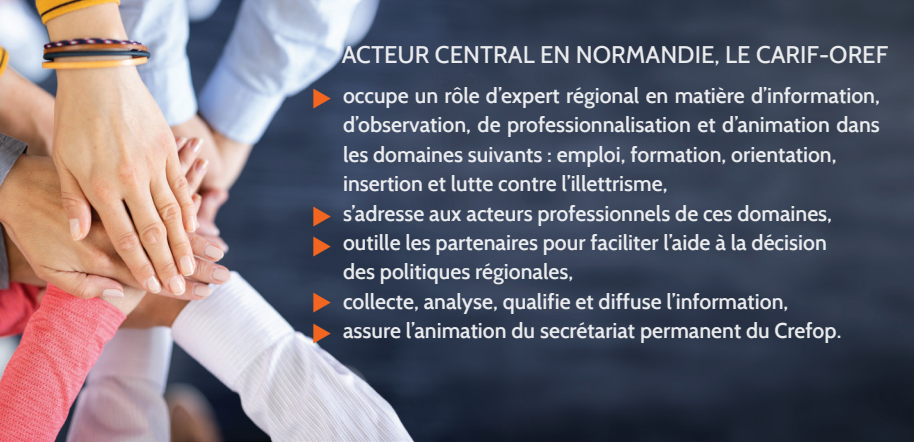
Site de Caen
Unicité, Bat A
10 rue Alfred Kastler
14000 Caen
Tél : 02 31 95 52 00



Site de Rouen
Atrium
115 bd de l'Europe
BP 1152
76176 Rouen Cedex
Tél : 02 35 73 77 82

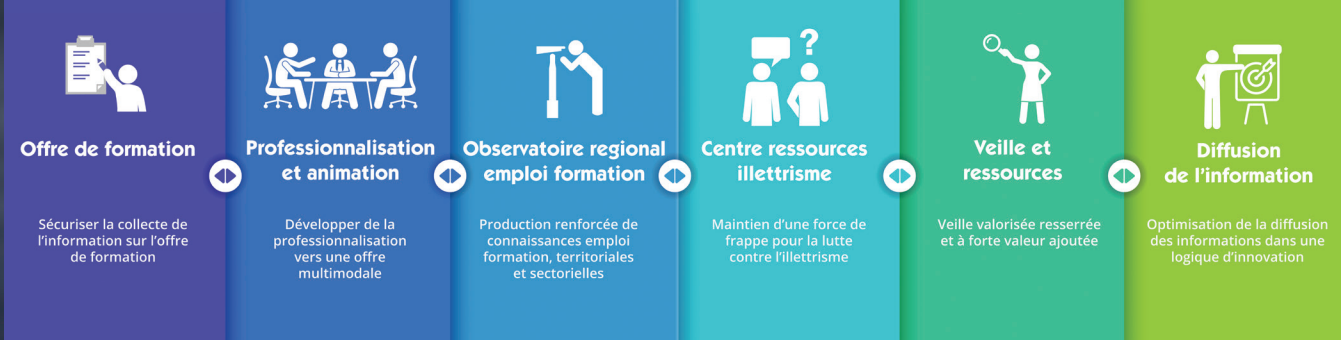
contact@cariforefnormandie.fr





ACTEUR CENTRAL EN NORMANDIE, LE CARIF-OREF

- ▶ occupe un rôle d'expert régional en matière d'information, d'observation, de professionnalisation et d'animation dans les domaines suivants : emploi, formation, orientation, insertion et lutte contre l'illettrisme,
- ▶ s'adresse aux acteurs professionnels de ces domaines,
- ▶ outille les partenaires pour faciliter l'aide à la décision des politiques régionales,
- ▶ collecte, analyse, qualifie et diffuse l'information,
- ▶ assure l'animation du secrétariat permanent du Crefop.



Une nouvelle organisation stratégique, des axes d'évolution élaborés pour répondre aux objectifs visés par chacune des missions.



EMPLOI

FORMATION

ORIENTATION

INSERTION

MISSION OFFRE DE FORMATION

Répondre aux enjeux de l'orientation et de la sécurisation des parcours de formation par une meilleure lisibilité de l'offre de formation professionnelle régionale

Collecter et traiter l'offre de formation continue et en apprentissage et assurer une large diffusion auprès des jeunes, des salariés, des demandeurs d'emploi et des personnes en reconversion

Connaître les organismes de formation déclarés à la Direccte, et/ou intervenant en Normandie

Diffuser l'offre via des sites web régionaux et nationaux et des applicatifs institutionnels de Pôle emploi, de la Région Normandie, des Missions locales ...

Assurer une qualité, une disponibilité et une interopérabilité des données

Maintenir et poursuivre le développement des relations partenariales

Accompagner les professionnels dans la maîtrise des outils

- AXES STRATÉGIQUES**
- Collecte sécurisée et fiable de l'offre de formation
 - Interopérabilité des systèmes d'information et des bases de données
 - Extension du périmètre de l'information en fonction de l'évolution de la formation

organisme
trouver
formation
formation
diplôme
apprentissage
qualification
certification

MISSION PROFESSIONNALISATION ET ANIMATION

Accompagner et professionnaliser les acteurs normands de la formation, de l'emploi et de l'orientation pour la mise en œuvre des politiques publiques et répondre aux besoins partagés des professionnels

Accompagner l'acquisition, l'entretien ou le perfectionnement des compétences des professionnels en lien avec leurs situations de travail

Contribuer à développer une culture professionnelle partagée en favorisant la mixité des publics

Mettre en place des actions de professionnalisation multimodales

Contribuer à l'organisation d'événements

Animer le réseau des référents handicap et la communauté Investir dans les compétences en Normandie

- AXES STRATÉGIQUES**
- Renforcement de l'offre multimodale de professionnalisation
 - Elargissement à de nouvelles actions et thématiques et à de nouveaux publics
 - Animation de communautés collaboratives de professionnels emploi-formation

illettrisme
handicap
innovation
pédagogique
PRIC
veille
La Place
professionnalisation
accompagnement
multimodalité
communautés

MISSION OBSERVATOIRE REGIONAL EMPLOI FORMATION

Contribuer aux réflexions stratégiques des politiques publiques en matière d'emploi et de formation

Apporter des éléments de connaissance et de compréhension sur :

- les évolutions des besoins en emploi
- les transformations des compétences
- l'insertion professionnelle des jeunes et des actifs
- la relation emploi formation en lien avec les besoins économiques des entreprises

Animer un dispositif de données statistiques en s'appuyant sur un réseau d'acteurs et de partenaires (institutions régionales fournisseuses de données publiques, branches professionnelles, Opco, Transitions Pro...)

Contribuer à l'appropriation des travaux par les acteurs régionaux et à une vision partagée des problématiques emploi formation,

Promouvoir une démarche prospective

- AXES STRATÉGIQUES**
- Alimentation de l'écosystème emploi formation
 - Renforcement de l'analyse et de la démarche prospective
 - Développement des partenariats
 - Consolidation de l'animation territoriale

st@toscope
analyse
égalité Homme-Femme
animation territoriale
décrochage scolaire
territoires prospective
VAE
apprentissage
compétences
insertion

MISSION CENTRE RESSOURCES ILLETTRISME

Connaître et comprendre les problématiques d'illettrisme, d'analphabétisme et de français langue étrangère (Fle) pour agir en faveur des publics concernés.

Informers tous les publics (institutionnels, acteurs de terrain, grand public...)

Animer, conseiller et apporter un appui technique aux professionnels

Capitaliser, produire et diffuser des ressources documentaires et pédagogiques

Observer l'évolution des situations d'illettrisme

Contribuer à la réflexion des politiques publiques

Sensibiliser, professionnaliser et outiller les acteurs

Favoriser la mise en réseau territoriale

- AXES STRATÉGIQUES**
- Renforcement de l'accompagnement aux politiques publiques
 - Sensibilisation et soutien à la prévention et la lutte contre l'illettrisme

repérage
FI.E
prévention
accompagnement
lire, écrire, compter
compétences de base
numérique
décrochage scolaire
illettrisme
culture
illectronisme
échec scolaire
entreprise

MISSION VEILLE ET RESSOURCES

Apporter aux publics, lisibilité et clés de lecture de l'information dans les domaines de la formation, de l'emploi et de l'orientation.

Mettre à disposition des professionnels une offre de veille et de diffusion d'information construite et qualifiée, sur toutes les problématiques liées à la formation et l'emploi

Apporter un appui transversal aux travaux, pôles et missions du Carif-Oref

Fournir un appui aux partenaires par l'outillage et la création de ressources, rédactionnels et supports d'information en ligne

Mettre à disposition des ressources documentaires

- AXES STRATÉGIQUES**
- Veille ciblée et valorisée de façon multicanale
 - Veille à forte valeur ajoutée
 - Outillage innovant

le mag
mesures et dispositifs
PRIC
veilles
profil d'info
ou quiquoi ?
zooms

MISSION DIFFUSION DE L'INFORMATION

Communiquer de manière ciblée auprès des publics du Carif-Oref

Homogénéiser les informations dans la diffusion multicanale

Définir et coordonner la communication de manière efficace et transversale

Mettre en place une stratégie digitale et un plan de communication global

Elaborer des outils innovants de communication

- AXES STRATÉGIQUES**
- Innovation et optimisation de la communication
 - Animation et gestion des sites et réseaux sociaux

twitter
sites internet
linkedin
communication
vidéos
mailing
animations
digital

Le Carif-Oref de Normandie est un groupement d'intérêt public (Gip) dont les membres fondateurs sont l'Etat et la Région Normandie, principaux financeurs, et les partenaires sociaux (organisations syndicales interprofessionnelles d'employeurs et de salariés).